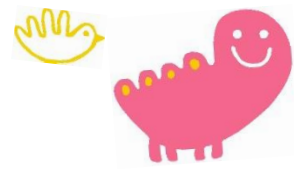


# 年末保育



府中保育園では地域子育て支援の一環として、年末保育を行っています。

**対象：0歳児～学童児**  
**日程：令和6年12月29日(日)・30日(月)**  
**保育時間：7:00～19:00**(7:00～8:30、17:00～19:00 は別途料金)  
**申込期間：11月18日(月)～12月13日(金)**  
なお人数によっては実施を見送ることもあります。その場合はご了承下さい。

		0歳児		1・2歳児	3歳児以上	地域学童児
1日	8:30～17:00	4,500円		4,000円	3,500円	3,500円
半日	8:30～13:00	3,000円		2,500円	2,000円	半日設定なし
時間外料金(30分につき)		600円		500円	400円	300円

## 《年末保育規約》

- ・ 料金には食事・おやつ代が含まれます。
- ・ 料金は、事前集金となります。なおキャンセルにつきましては、12月20日(金)までを全額返金と致しますが、それ以降は、ご利用予定金額の半額を徴収させていただきます。当日キャンセルの場合は返金しません。あらかじめご了承ください。
- ・ 給食は、園での給食・離乳食を提供致します。但しアレルギー除去食が必要なお子さんはお弁当になります。(府中保育園にてアレルギー対応をしている園児は除く) その際には食事料金を集金分より除いて集金致します。
- ・ バス運行はありません。駐車場は5台ありますので送迎時にご利用下さい。
- ・ 時間外料金とは、設定にある1日・半日設定外の時間となります。利用時間が設定を超える場合には、事前に集金致しますが、万が一当日お約束のお時間を過ぎてしまった場合には、時間外料金をその場で徴収致します。
- ・ 年末保育は、投棄はできません。
- ・ 感染症対策として、本人またはご家族内でコロナ及びインフルエンザ発症者がいる場合、保育利用はできません。なお利用日前の体調管理表の提出が必要となります。また当日の体温と体調を受け入れ担当者にお知らせ下さい

## 《申し込み期間と申し込み方法》

- ① 申し込み期間 **11月18日(月)～12月13日(金)**
- ② 受付・集金 受入可否を電話連絡します。来園していただき、面接・集金を行います。

## 年末保育申込用紙

申込先 Fax: 042-360-5084  
令和 年 月 日

園の年末保育規約を読み、同意の上申し込みます。

希望保育日時： 29日 : ~ : 、 30日 : ~ :

児童名： \_\_\_\_\_ ( 才 ャ月 ) 通園(通学)施設名： \_\_\_\_\_ 組

児童名： \_\_\_\_\_ ( 才 ャ月 ) 通園(通学)施設名： \_\_\_\_\_ 組

(ない方は無記入)

保護者名： \_\_\_\_\_ ④ ※保護者連絡先 TEL 自宅： \_\_\_\_\_

携帯： \_\_\_\_\_